

Book

Crop

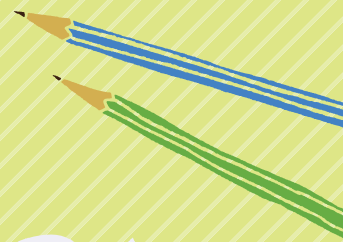
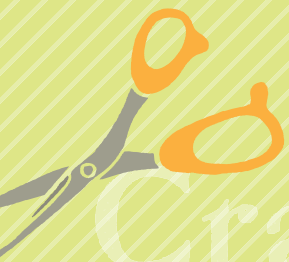
Cacao



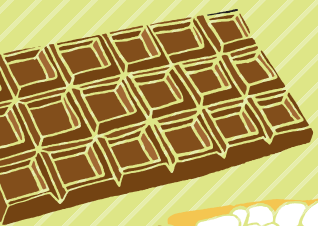
Traveling Makino  
2020

# Makino Botanical Club

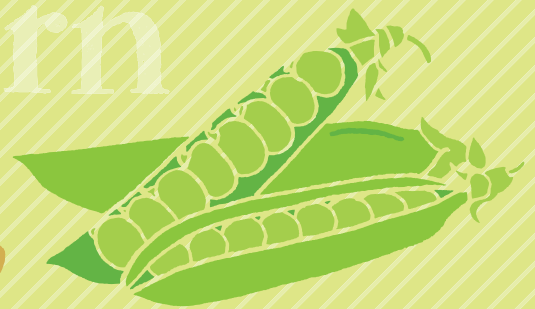
牧野がどこでも  
お出かけします。



Orchid



Acorn



Wild  
Flower



Traveling Makino 2020

# Makino Botanical Club

牧野がどこでもお出かけします。

牧野植物園の職員が植物園を飛び出して  
植物園ならではの知識や情報を届けるため  
高知県内のいろいろな場所に出かけていくプログラム  
「トラベリング・マキノ」。

その一環として開催する「マキノ・ボタニカルクラブ」は  
さまざまな研究活動の中で培った専門知識を  
わかりやすい内容で提供するためのワークショップです。  
その名のとおりに、同好会に顔を出すような気軽な感じで  
参加していただきたいと思っています！

**参加無料** 申込方法などの詳細は裏面をご覧ください。

Makino Botanical Club **1** Information



会場 | モンベル アウトドアヴィレッジ本山 団体宿泊棟 研修室  
※会場は土足禁止です。スリッパなどが必要な場合はご持参ください。  
定員 | 各回20名(先着受付順)



ホンシャクナゲ



## 2 本で巡る世界の旅 植物からの贈りもの“豆”

さまざまな書物の中に登場する植物について解説します。今回のテーマは日本人とは切っても切れない“豆”。世界での豆の利用やその歴史をひもときながら、貴重な豆の標本をご覧ください。また、大豊町岩原で昔ながらの豆腐づくりを続けている三島誠二さんをゲストに迎え、伝統的な製造方法などをご紹介します。

●実際に豆腐を食べてみよう!  
そのままの豆腐と豆腐ステーキの2種類の試食  
※食材(予定):豆腐、生姜、醤油、みりん、砂糖、チーズ、サラダ油 など

●「本で巡る世界の旅パスポート」配布  
開催日 | 11月28日(土)  
▶申込開始 10月14日(水)9:00~  
時間 | 13:30~15:00(受付開始 13:10~)  
講師 | 三島誠二(岩原のお豆腐)  
藤川和美(牧野植物園 研究員)  
対象 | 小学5年生~一般



クヌギ

## 3 ドングリ標本箱をつくろう!

実りの秋を代表する果実ドングリには、じつはたくさんの種類があります。帰山公園で採集したドングリで見分け方を学んだ後は「ドングリ標本箱」をつくります。いろいろなドングリを集めて、ドングリの種類について学んでみましょう。

●ドングリの特徴をわかりやすく解説した「ドングリ見分け方シート」付き  
※ドングリ採集、製作時間各45分程度  
※製作数お一人さま1個

開催日 | 12月12日(土)  
▶申込開始 11月11日(水)9:00~  
時間 | 13:30~15:00(受付開始 13:10~)  
講師 | 田邊由紀(牧野植物園 職員)  
対象 | 子ども~一般



Makino Botanical Club **2** Information

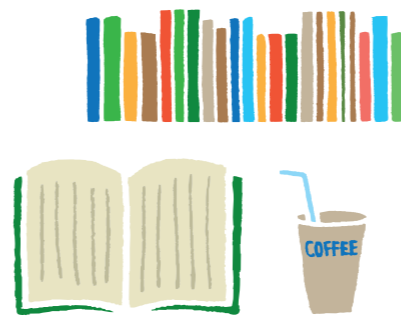
会場 | スノーピーク かわの駅おち 宿泊エリア  
※教室ごとに会場が異なります。右記をご確認ください。  
定員 | 各回10名(先着受付順)



Makino Botanical Club **3** Information

会場 | 高知 蔦屋書店 2F イベントスペース  
定員 | 各回12名(先着受付順)

## 高知 蔦屋書店



## 1 ドングリ標本箱をつくろう!

愛らしい形で大人気のドングリ。ひとことでドングリといっても、その種類はさまざま。講師の解説を聞いてドングリの見分け方を学んだ後は、いろいろなドングリの違いを観察できる自分だけのコレクションボックス「ドングリ標本箱」をつくります。

●ドングリの特徴をわかりやすく解説した「ドングリ見分け方シート」付き  
※製作時間30分程度 ※製作数お一人さま1個

開催日 | 12月19日(土) ※事前申込不要  
時間 | ①13:30~ ②14:00~ ③14:30~ (受付開始 各回20分前~)  
会場 | 宿泊エリア 炊事場周辺  
講師 | 田邊由紀(牧野植物園 職員)  
対象 | 子ども~一般



牧野植物園 温室に実ったカカオ

## 2 本で巡る世界の旅 植物からの贈りもの“カカオ”

植物が登場するたくさんの書物の中から、世界を旅する牧野植物園の研究員が、独自の目線でセレクトした書籍に登場する植物を解説します。“カカオ”がテーマの今回は、チョコレートやココアの原料として世界中で愛されるカカオの利用を中心にその文化史を紹介します。

●ポワリエ・ショコラ(佐川町)のチョコレートの試食  
●「本で巡る世界の旅パスポート」配布

開催日 | 2021年2月27日(土)  
▶申込開始 1月13日(水)9:00~  
時間 | 13:30~14:30(受付開始 13:10~)  
会場 | 宿泊エリア 住箱  
講師 | 藤川和美(牧野植物園 研究員)  
対象 | 小学5年生~一般



オフリス・スペキュラム

## 1 ランの魅力、教えます。

毎年恒例の「牧野植物園 ラン展」に先がけ、ランをテーマとしたお話し会を開催します。人々を魅了する多種多様なランの中から、珍しい種類や育てやすいものなど講師おススメのランと、今年のラン展の見どころを紹介。ラン愛好家の講師が繰り広げるマニアックトークは必聴です。

●牧野植物園 標本庫の貴重なランの標本を紹介  
●ランにまつわるスペシャルプレゼント付き

開催日 | 2021年1月23日(土)  
▶申込開始 12月9日(水)9:00~  
時間 | 13:30~14:30(受付開始 13:10~)  
講師 | 橋本季正(牧野植物園 職員)  
対象 | 小学5年生~一般



## 2 本で巡る世界の旅 植物からの贈りもの“カカオ”

書物の中に登場する植物について、世界を旅する牧野植物園の研究員が、独自の目線で解説する講座です。今回のテーマは“カカオ”。実際にチョコレートを味わいながら、カカオの利用と人との長い歴史に耳を傾けてみませんか? チョコレートが登場するおススメの書籍も紹介します。

●ポワリエ・ショコラ(佐川町)のチョコレートの試食  
●「本で巡る世界の旅パスポート」配布

開催日 | 2021年3月20日(土・祝)  
▶申込開始 2月10日(水)9:00~  
時間 | 13:30~14:30(受付開始 13:10~)  
講師 | 藤川和美(牧野植物園 研究員)  
対象 | 小学5年生~一般

参加  
無料



Traveling Makino  
2020

# Makino Botanical Club

牧野がどこでも  
お出かけします。

## マキノ・ボタニカルクラブ 【2020 牧野植物園サイエンスコンテンツ普及事業】 トラベリング・マキノ～牧野がどこでもお出かけします。

主催 | 高知県立牧野植物園

協力 | 越知町、高知 蔦屋書店、スノーピーク かわの駅おち、モンベル アウトドアヴィレッジ本山

### 申込方法など

- 牧野植物園ホームページ「イベント」の植物教室ページからお申し込みください。  
▶ 牧野植物園ホームページ [www.makino.or.jp](http://www.makino.or.jp)  
※電話・FAX・当園の入園窓口、および各会場での申込受付は行っていません。ご注意ください。
- 氏名、連絡先(住所、電話番号、メールアドレスなど ※複数での参加の場合は代表者の連絡先)など必要事項を記入してください。
- 参加受付期間は、開催日前月の第2水曜日9:00～開催日前日17:00まで
- 先着受付順
- 12/19「ドングリ標本箱をつくろう!」は申込不要。当日、会場にて各回20分前から先着順で参加受付。  
※教室の内容は一部変更になる場合があります。事前に当園ホームページでご確認ください。  
※参加人数が定員に満たない場合は、当日参加を受け付けます。当園ホームページでご確認ください。  
※小学4年生以下のお子さまが参加される場合は保護者の同行が必要です。  
※取得した個人情報については、新型コロナウイルス感染拡大の恐れがある場合には、保健所、医療機関、高知県などの公的機関に提供することがあります。  
※新型コロナウイルス感染拡大防止のため、催しを中止する場合があります。

会場のご案内 各会場へのアクセスは、各店舗のホームページなどでご確認ください。



Bean



Acorn



Wild  
Flower



Nut



Makino  
Botanical  
Club

1

モンベル  
アウトドアヴィレッジ本山

高知県長岡郡本山町本山2133-1  
[motoyama.outdoorvillage.jp](http://motoyama.outdoorvillage.jp)



Makino  
Botanical  
Club

2

スノーピーク かわの駅おち

高知県高岡郡越知町越知丙625-4  
[sbs.snowpeak.co.jp/kawanoekiochi/](http://sbs.snowpeak.co.jp/kawanoekiochi/)



Makino  
Botanical  
Club

3

高知 蔦屋書店

高知県高知市南御座6-10  
[store.tsite.jp/kochi/](http://store.tsite.jp/kochi/)

高知 蔦屋書店



新型コロナウイルス  
感染拡大防止に  
ご協力ください。

- 発熱、咳、のどの痛み、だるさ、息苦しさなど体調に不安のある方は参加をお控えください。
- マスクをご着用ください。ただし、熱中症予防のため、屋外で人と十分な距離(2m以上)を確保できる場合にはマスクをはずしてお過ごしください。
- 手洗い、手指の消毒をお願いします(消毒液をご用意しています)。
- 人と人との距離(最低1m程度)を確保してください。

【開園時間】9:00～17:00 【休園日】年末年始(12/27～1/1)、メンテナンス休園(9/28、11/30、2021/1/25)  
【入園料】一般730円(高校生以下無料)、団体630円(20名以上)、年間入園券2,930円(1年間有効のフリーパス)  
※身体障害者手帳、精神障害者保健福祉手帳、療育手帳、戦傷病者手帳、被爆者健康手帳所持者と介護者1名および高知市・高知県長寿手帳所持者は無料 □JR高知駅発「MY遊バス」(毎日運行)もご利用いただけます。

〒781-8125 高知市五台山4200-6  
TEL 088-882-2601(代表)  
[www.makino.or.jp](http://www.makino.or.jp)



高知 牧野植物園  
The Kochi Prefectural Makino Botanical Garden