

00:71~00:6

南国温室

2024 2.10 sat ~ 3.3 sun

ようこそ！魅惑のランワールドへ

ラン

第18回ラン展



CLASS 事前予約制 ※応募多数の場合は抽選

栽培教室 「シンビジウムの育て方教室」

温度管理や植え替え方法など、美しく花を咲かせる栽培のコツをわかりやすくご紹介。参加された方にはシンビジウムを1鉢プレゼント。

- 開催 3月16日(土)
- 時間 ①10:00~11:00
②13:30~14:30
③15:30~16:30
- 場所 本館 映像ホール
- 定員 各回40名
- 参加費 無料(入園料必要)
- 申込 2月7日(水)9:00~
HP、FAX(088-882-8635)、入園窓口で受付



SHOP ランショップ

展示されている品種やユニークな形のもの、珍しい原種までバラエティ豊かな品揃え。自宅でもランを愛でてみては？

- 営業 会期中毎日営業
- 時間 10:00~17:00
- 場所 温室 展示スペース



CAFE カフェ

ランで彩った華やかなカフェが今年は本館に登場。園内散策の後はお茶をどうぞ。



- 営業 会期中毎日営業
- 時間 11:00~17:00(LO 16:30)
- 場所 本館カフェ アルブル



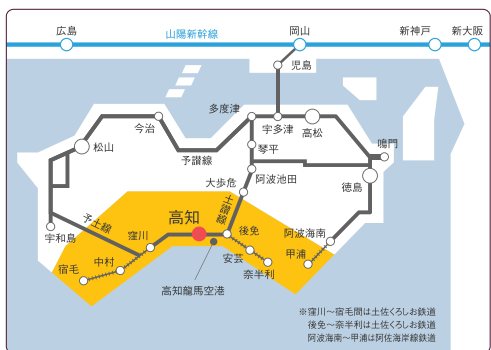
温室内は一方通行



混雑時 入場制限

温室内は一方通行となっております。混雑時は温室への入場制限を行います。屋外に並んでお待ちいただく場合がありますので、防寒対策をしてお越しください。

会期中は植物園駐車場の混雑が予想されます。MY遊バスをご利用ください。



⚠️ 混雑状況により駐車できない場合があります。

- 周遊観光バス「MY遊バス」のご案内 ○JR高知駅から約30分 ○運行について/とさでん交通(株)TEL088-833-7171 ○乗車券について/(公財)高知県観光コンベンション協会 TEL088-823-1434
- JRの場合 ○岡山-高知「特急南風」(約1時間に1便)で約2時間40分 ○新大阪から約3時間30分 ○高松から「特急しまんと」で約2時間15分 ○松山から約4時間 ○徳島から約2時間30分
- 飛行機の場合 ○羽田-高知約1時間10分 ○大阪(伊丹)から約45分 ○名古屋(小牧)から約1時間 ○成田から約1時間40分
- お車・レンタカーの場合 ○高知自動車道「高知IC」から一般道で約20分 ○はりまや橋から約20分 ○高知龍馬空港から高知東部自動車道経由で約25分(タクシーで約4,000円)

- 開園時間/9:00~17:00(最終入園16:30) ● 休園日/年末年始、メンテナンス休園日2024/1/29 ● 駐車場無料
- 入園料/一般730円(高校生以下無料)、団体630円(20名以上)、年間入園券2,930円(1年間有効のフリーパス)
- ※身体障がい者手帳・精神障がい者保健福祉手帳・療育手帳・戦傷病者手帳・被爆者健康手帳所持者と介護者1名および高知市・高知県長寿手帳所持者は無料 ● 〒781-8125 高知市五台山4200-6 ● 088-882-2601 ● www.makino.or.jp ●

高知牧野植物園 The Kochi Prefectural Makino Botanical Garden

高知牧野植物園 The Kochi Prefectural Makino Botanical Garden

ランの魅力、すべて見せます！
 ~ここは魅惑のランワールド~
 虹のようにカラフルな色彩
 目を奪われるユニークで個性的な形
 心華やかい香りまで
 「ラン」という植物は、
 今も昔も私たちの心を捉えて離さない
 たくさんの魅力を秘めています。
 今年は、そんなランの魅力をお余さず盛りこんだ
 この冬だけのランワールドへ皆さまを誘います。
 はじめて知る、その魅力的な姿に出会えば
 あなたも「ランに恋して」しまうかも...!?

color 色

虹のようにきらめく
華やかな色彩

赤、青、黄、紫、黒、橙...。
眺めるだけでワクワクする色のバリエーションは、
ラン科植物ならではの、空にきらめく虹のように
カラフルな色彩を愛でるひとときを。



カトレア属の園芸品種 *Cattleya* cv.



レナンテラ・ベラ
Renanthera bella



フレッドクラケアラ・ジェムストーンズ'アフター・ダーク'
Fredclarkara Gemstones 'After Dark'



デンドロビウム・ヴィクトリアエレギナエ
Dendrobium victoriae-reginae



オドントグロッセム属の園芸品種
Odontoglossum cv.

芳香から悪臭まで
多彩な香りに
引き寄せられて



抹茶の
香り

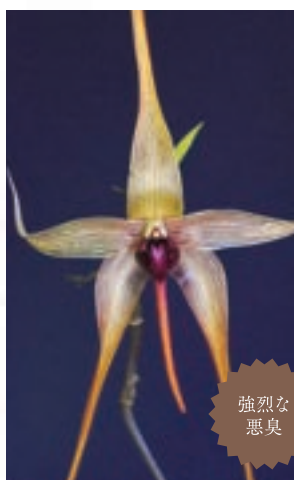
カウラエリア・ミゾグチ
'プリンセス・キコ'
Caulaelia Mizoguchi 'Princess Kiko'

ランの魅力のひとつは、
なんといっても多彩なその香り。
美しい花姿そのままに
よい香りを放つものはもちろん、
鼻を突くような悪臭まで。
本能の赴くままに
香りを楽しんでみては？



ムスクの
香り

グアリキクリア・キョウグチ *Guaricyclia Kyoguchi*



強烈な
悪臭

バルボフィルム・エキノラビウム
Bulbophyllum echinolabium



優雅な
香り

ホウサイ *Cymbidium sinense*

動物？
淑女の舞？

見え方さまざま、ユニークな形

shape 形

びっくりするほど奇妙でユニーク。
かと思えばどこか妖艶な雰囲気。
美しいのはあたり前、その個性的な形は
さらに人々を魅了してやまない。
目の前のランが何に見えるかは、
あなたの想像力次第。



ブラッシア・
オレンジ・デライト
Brassia Orange Delight



ドラクラ・イナエクアリス
Dracula inaequalis

デンドロビウム・
ストラティオス
Dendrobium stratiotes

バルボフィルム・
プルプレオラキス
Bulbophyllum purpureorhachis

シノルキス・プルプラスケンス
Cynorkis purpurascens

パフィオペディウム・
ハイナルディアナム
Paphiopedilum haynaldianum

牧野博士とラン

牧野博士が
和名をつけた洋ラン



宮内大臣から大正時代に「宮中で
開催される宴のため、洋ランに和名
をつけてほしい」と、依頼を受けた
牧野博士が和名をつけたものから
3種類の洋ランを厳選して展示。

参考資料「植物研究雑誌」第1巻第1号(1916)、
第7巻第7号(1931)

博士が描いた
ラン科植物図

牧野博士が描いた植物図の中から
キバナノセッコクやヨウラクランなど園内
に植栽している日本産のラン科植物
を厳選。写真と並べて展示されるので
植物図と見比べることができます。

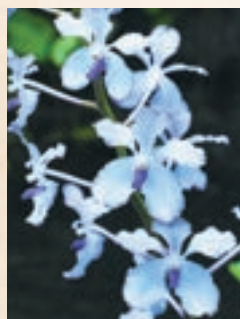
キバナノセッコク *Dendrobium tosaense*



園内での見ごろ:7月



はつひのでらん *Cattleya trianae*



ひすあらん
Vanda coerulea



あさひごてふ
Phalaenopsis schilleriana



キバナノセッコク(ラン科)
和紙・墨(毛筆)/1889年/複製

※開花状況により展示する植物を変更する場合があります。

第18回 ラン展

ランと 恋して



ようこそ! 魅惑のランワールドへ

2024 2.10 sat ~ 3.3 sun

南園 温室

9:00 ~ 17:00

ランの魅力、すべて見せます！

～ここは魅惑のランワールド～

虹のようにカラフルな色彩

目を奪われるユニークで個性的な形

心華やぐいい香りまで

「ラン」という植物は、

今も昔も私たちの心を捉えて離さない

たくさんの魅力を秘めています。

今年は、そんなランの魅力を余さず盛りこんだ

この冬だけのランワールドへ皆さまを誘います。

はじめて知る、その魅力的な姿に出会えば

あなたも「ランに恋して」しまうかも… !!



高知 牧野植物園
The Kochi Prefectural Makino Botanical Garden